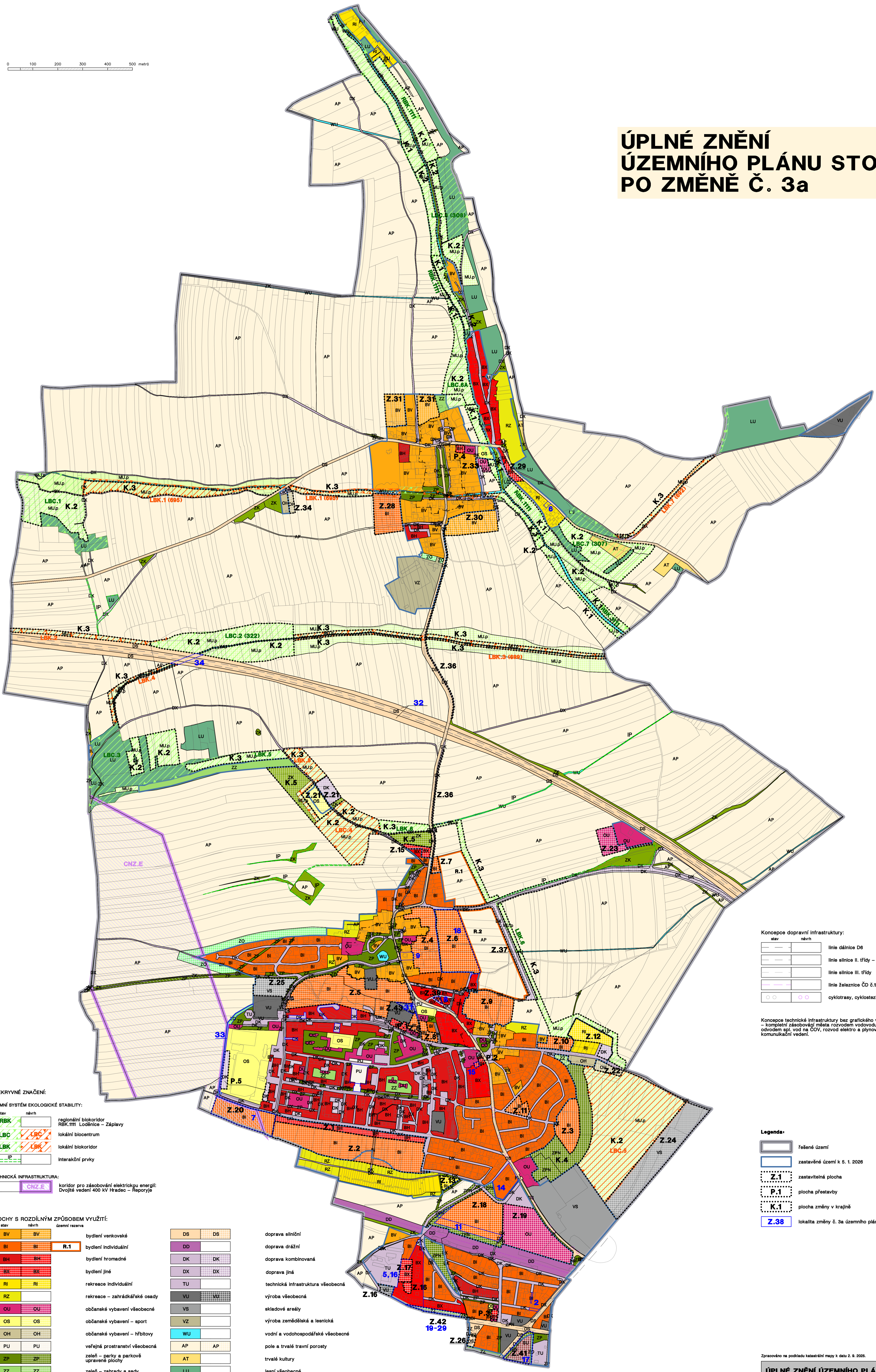




0 100 200 300 400 500 metrů

ÚPLNÉ ZNĚNÍ ÚZEMNÍHO PLÁNU STOCHOV PO ZMĚNĚ Č. 3a



PŘEKRYVNÉ ZNAČENÍ:

ÚZEMNÍ SYSTÉM EKOLOGICKÉ STABILITY:

stav	návrh	popis
RBK	regionální blokridor	regionální blokridor
RBK.MI	Loděnice – Záplavy	regionální blokridor
LBC	lokální biocentrum	lokální biocentrum
LBK	lokální blokridor	lokální blokridor
IP	interakční prvky	interakční prvky

TECHNICKÁ INFRASTRUKTURA:

CNZ.E	koridor pro zásobování elektrickou energií	koridor pro zásobování elektrickou energií
	Dvojitě vedení 400 kV Hradec – Reporyje	Dvojitě vedení 400 kV Hradec – Reporyje

PLOCHY S ROZDÍLNÝM ZPŮSOBEM VYUŽITÍ:

územní rezerva

BV	bydlení venkovské
BI	bydlení individuální
BH	bydlení hromadné
BK	bydlení jiné
RI	rekreace individuální
RZ	rekreace – zahrádkářské osady
OU	občanské vybavení všeobecné
OS	občanské vybavení – sport
OH	občanské vybavení – hřbitovy
PU	veřejná prostranství všeobecná
ZP	zeleň – parky a parkové upravené plochy
ZO	zeleň – zahrady a sady
ZZ	zeleň ochranná a izolační
ZK	zeleň krajinná
SV	smíšené obytné všeobecné

DS	doprava silniční
DD	doprava drážní
DK	doprava kombinovaná
DX	doprava jiné
TU	technická infrastruktura všeobecná
VU	výroba všeobecná
VS	skladové areály
VZ	výroba zemědělská a lesnická
WU	vodní a vodohospodářské všeobecné
AP	pole a trvalé travní porosty
AT	trvalé kultury
LU	lešení všeobecné
MU.p	smíšené nezastavěné území všeobecné – přírodní priority

kulturní hodnoty:
území urbanistických a architektonických hodnot

Koncepce dopravní infrastruktury:

stav	návrh	popis
		linie dálnice D6
		linie silnice II. třídy – II/806, II/236
		linie silnice III. třídy
		linie železnice ČD č.120
		cyklotrasy, cyklostezky

Koncepce technické infrastruktury bez grafického vymezení – kompletní zásobování města rozvodem vodovodu, odvodem spl. vod na ČOV, rozvod elektro a plynovodu, komunikační vedení.

Legenda:

	řešené území
Z.1	zastavěné území k 5. 1. 2026
Z.1	zastavitelná plocha
P.1	plocha přestavby
K.1	plocha změny v krajině
Z.38	lokality změny č. 3a územního plánu

Zpracováno na podkladu katastrální mapy k datu 2. 9. 2025.

ÚPLNÉ ZNĚNÍ ÚZEMNÍHO PLÁNU STOCHOV PO ZMĚNĚ Č. 3a

projekční ústav: Městský úřad Stochov, Odbor inženýrsko a mapotvorní, Jiráskova 102/10 Praha 6 – Smíchov	pořizovatel: Městský úřad Stochov, Odbor inženýrsko a mapotvorní, Jiráskova 102/10 Praha 6 – Smíchov	č. par.: 02/2026
datum: 02/2026	1:5 000	

2. HLAVNÍ VÝKRES